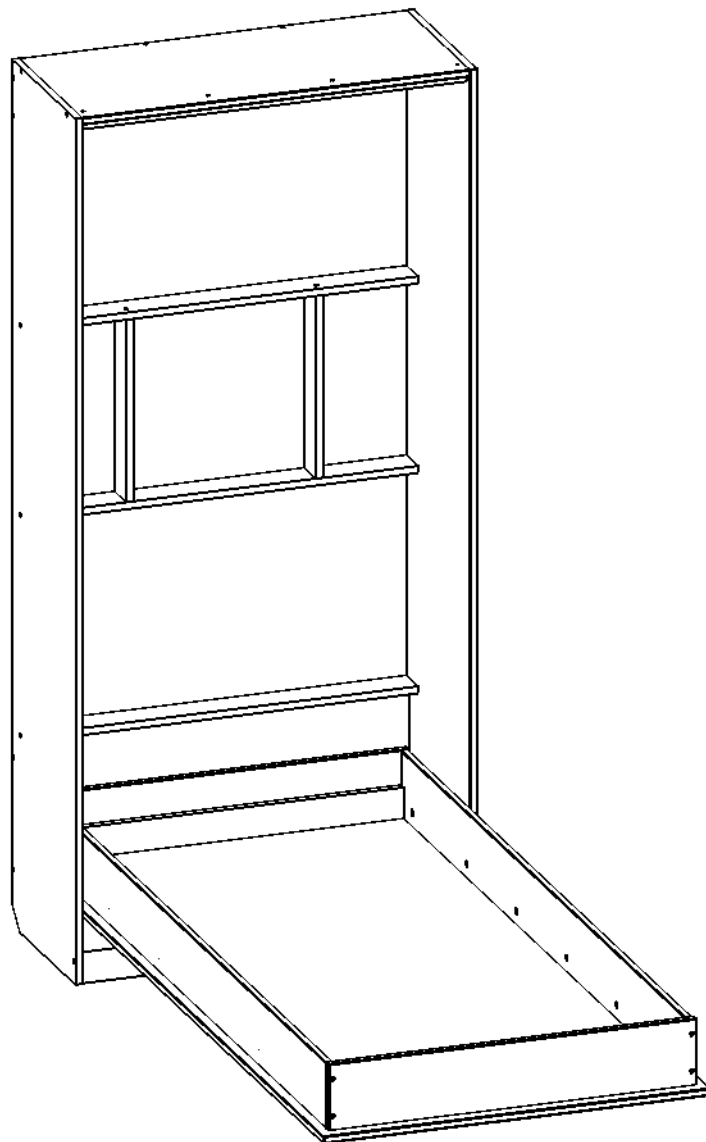


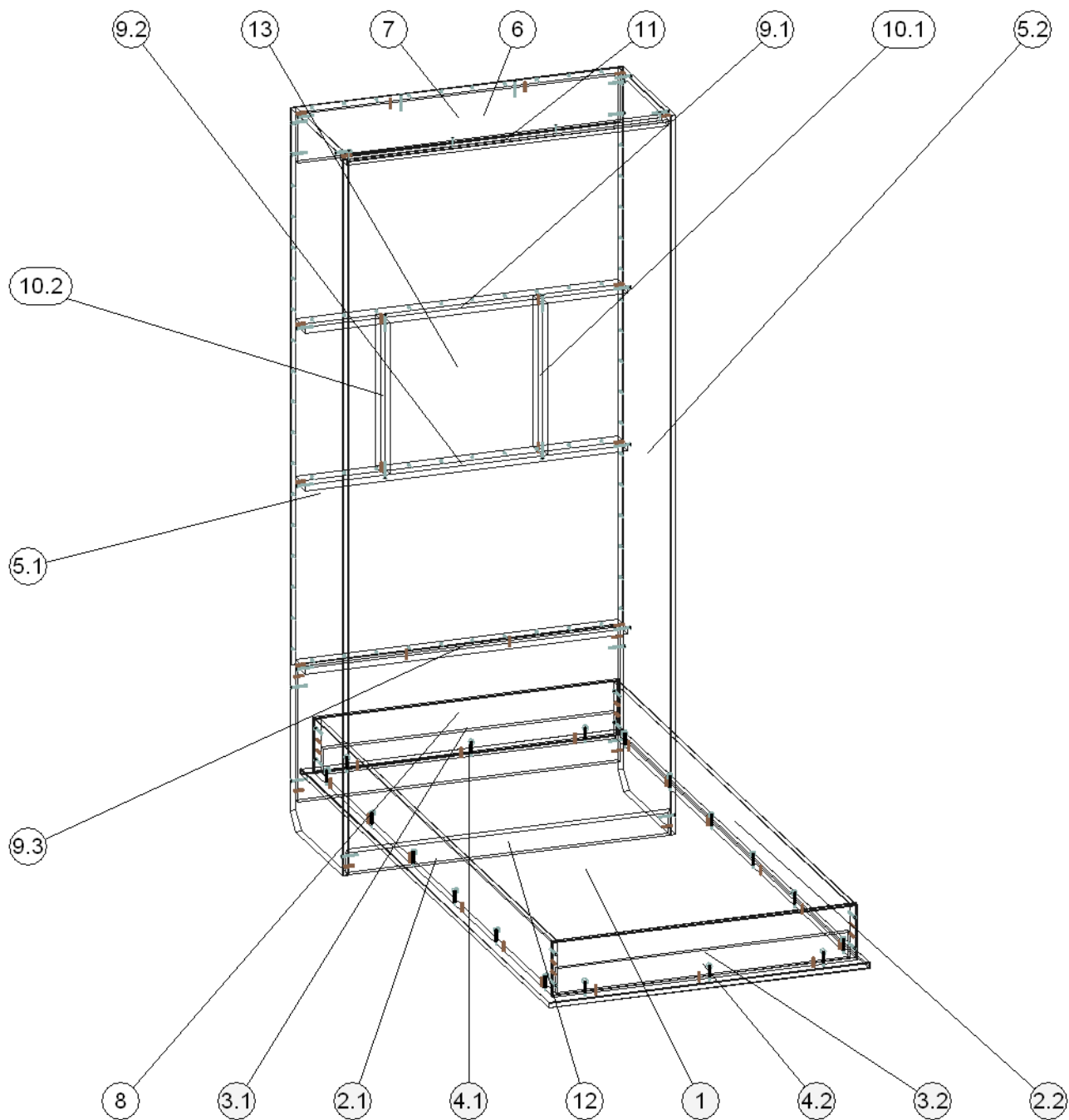
БК 900x2000 Шкаф

Длина = 1030 мм, Глубина = 2147 мм, Высота = 2220 мм



ВК 900x2000 Шкаф

Длина = 1030 мм, Глубина = 2147 мм, Высота = 2220 мм



**Проект : Алиса****Изделие : ВК 900x2000 Шкаф****Спецификация по деталям**

Деталь	Кол., шт.	Название	Материал	Цвет	h, мм	Размер габаритный, мм х мм	Размер пильный, мм х мм	Кромкование, №(порядок)	Текстура
5	2	Переборка	ДСП ламинированная - 18мм	условный	18	2220 х 446	2219 х 444	1 (2) 2 (3) 1 (1)	Да
6	1	Крышка внутренняя	ДСП ламинированная - 18мм	условный	18	994 х 444	994 х 442	2 (1)	Да
7	1	3/стенка ДСП	ДСП ламинированная - 18мм	условный	18	150 х 994	150 х 994	1 (1)	Да
8	1	3/стенка ДСП	ДСП ламинированная - 18мм	условный	18	416 х 994	416 х 994	1 (1)	Да
9	3	Полка мал.	ДСП ламинированная - 18мм	условный	18	994 х 80	994 х 80	1 (1)	Да
10	2	Переборка мал.	ДСП ламинированная - 18мм	условный	18	468 х 80	468 х 80	1 (1)	Да
11	1	Упорная планка	ДСП ламинированная - 18мм	условный	18	994 х 50	994 х 49	1 (2) 1 (1)	Да
12	1	Цоколь	ДСП ламинированная - 18мм	условный	18	994 х 80	994 х 80	1 (1)	Да
13	1	3/стенка ДВП наружная	ДВП - 4мм	условный	4	1719 х 1026	1719 х 1026		Да

**Кромочные мат-лы**

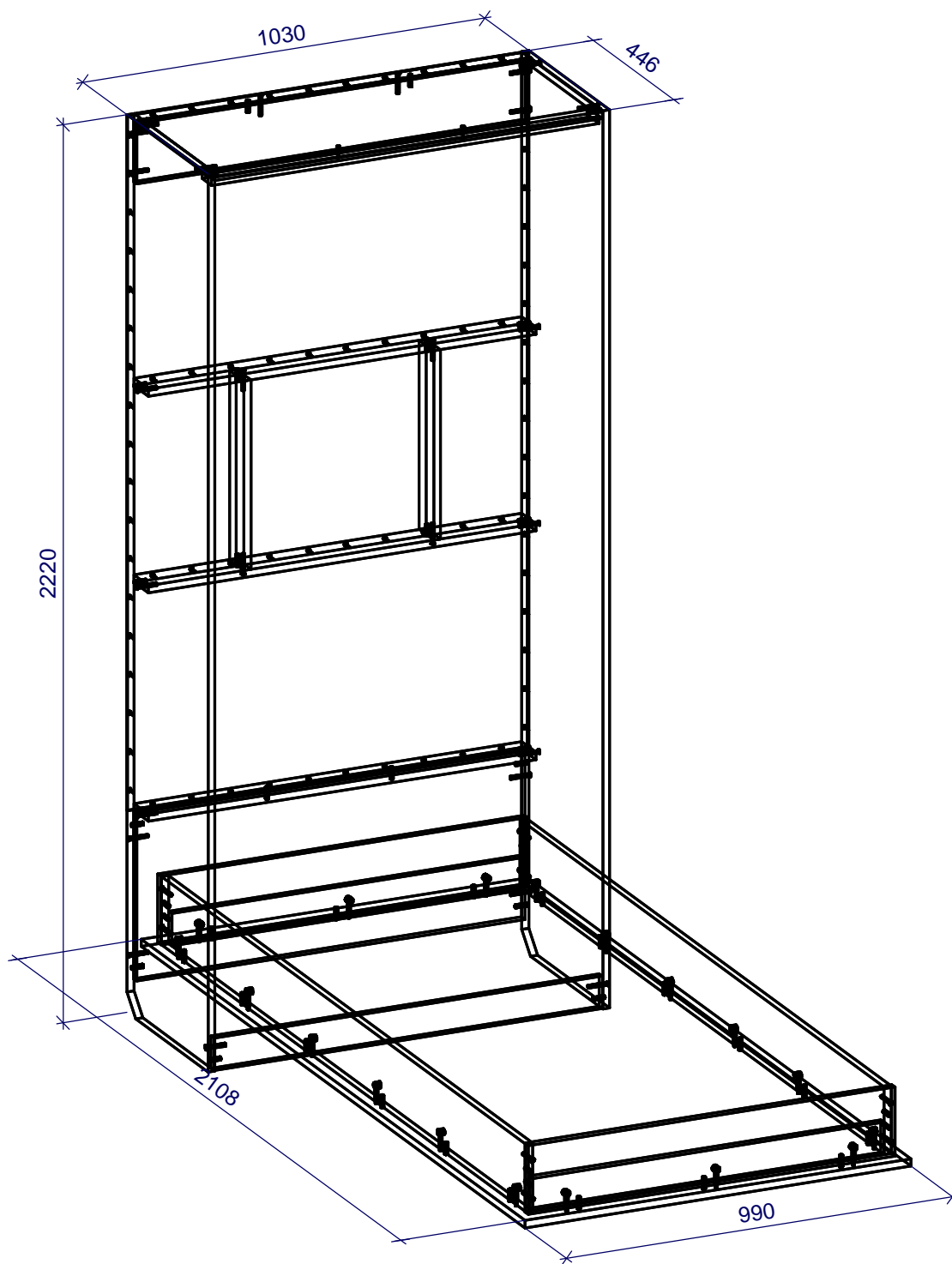
№ п/п	Название	Цвет	Ширина	Толщина
1	Кромка - 0,5x22	условный	22	0.5
2	Кромка - 2,0x22	условный	22	2

**Изделие : ВК 900x2000 (кровать)****Спецификация по деталям**

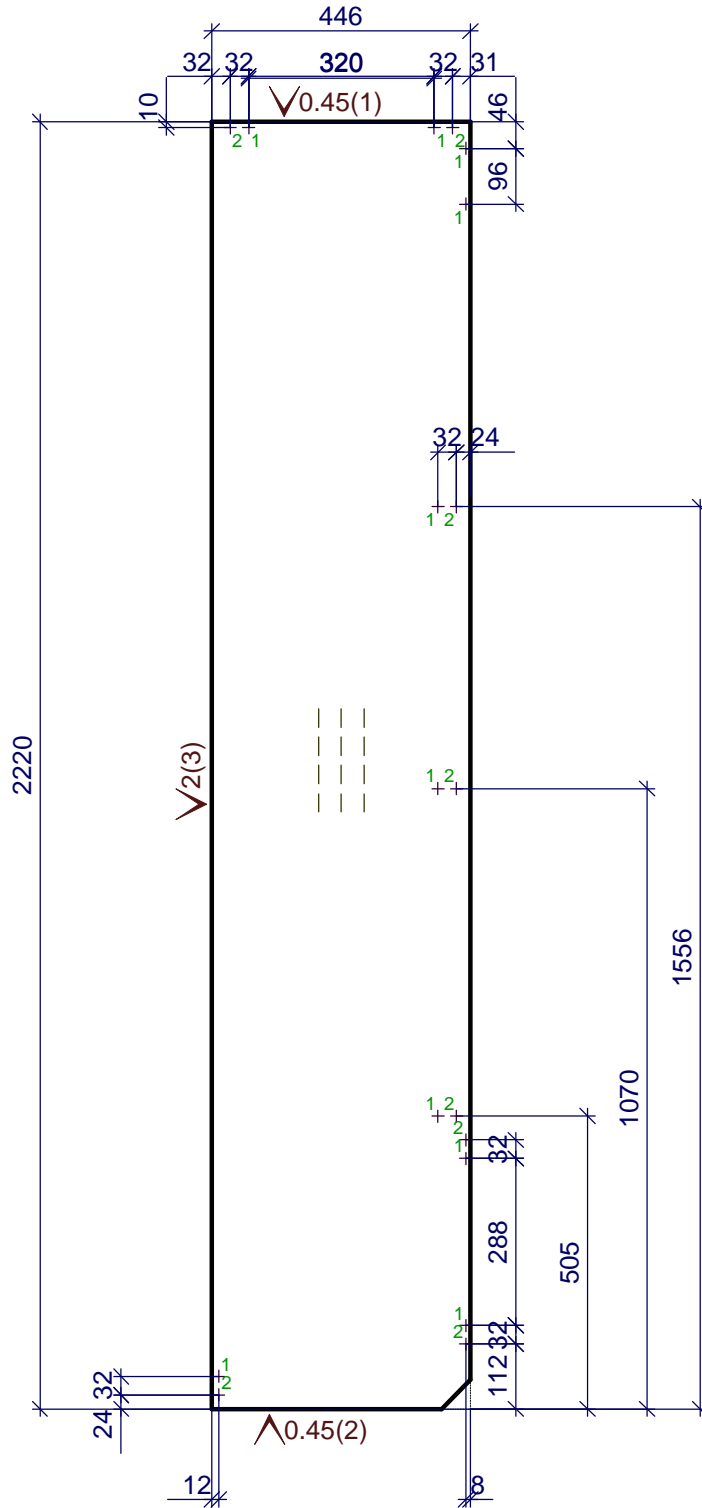
Деталь	Кол., шт.	Название	Материал	Цвет	h, мм	Размер габаритный, мм х мм	Размер пильный, мм х мм	Кромкование, №(порядок)	Текстура
1	1	Дно-фасад	ДСП ламинированная - 18мм	условный	18	2108 х 990	2104 х 986	1 (4) 1 (1) 1 (3) 1 (2)	Да
2	2	Боковина большая	ДСП ламинированная - 18мм	условный	18	2002 х 168	2002 х 166	1 (1)	Да
3	2	Боковина малая	ДСП ламинированная - 18мм	условный	18	940 х 170	936 х 168	1 (3) 1 (1) 1 (2)	Да
4	2	Ребро жесткости	ДСП ламинированная - 18мм	условный	18	900 х 80	900 х 80	2 (1)	Да

**Кромочные мат-лы**

№ п/п	Название	Цвет	Ширина	Толщина
1	Кромка - 2,0x22	условный	22	2
2	Кромка - 0,5x22	условный	22	0.5



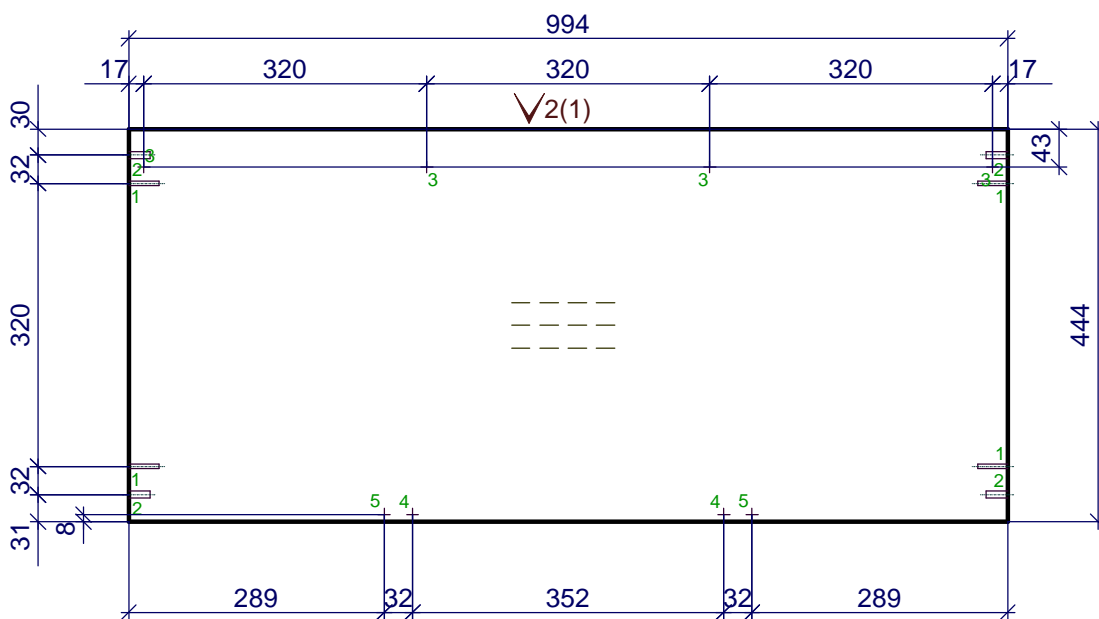
Должность	Название	Подпись	Дата	БК 900x2000 Шкаф	Стадия	Лист	Листов
Разр.							
Чертил				БК 900x2000 Шкаф			
Редактировал							
Технолог							
Гл. инженер							



**Присадка под механизм!**

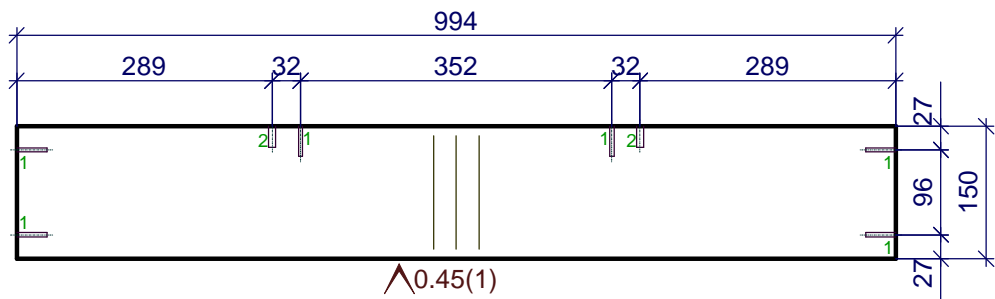
1 - 10D=7,сквоз.  
2 - 8D=8,L=12

Должность	Название	Подпись	Дата	БК 900x2000 Шкаф	Стадия	Лист	Листов	
Разр.								
Чертил								
Редактировал				5.1.Переборка h= 18 мм	Деталей: 2			
Технолог								
Гл. инженер								



- 1 - 4D=5, L=34
- 2 - 4D=8, L=24
- 3 - 4D=2.5, сквоз.
- 4 - 2D=7, сквоз.
- 5 - 2D=8, L=12

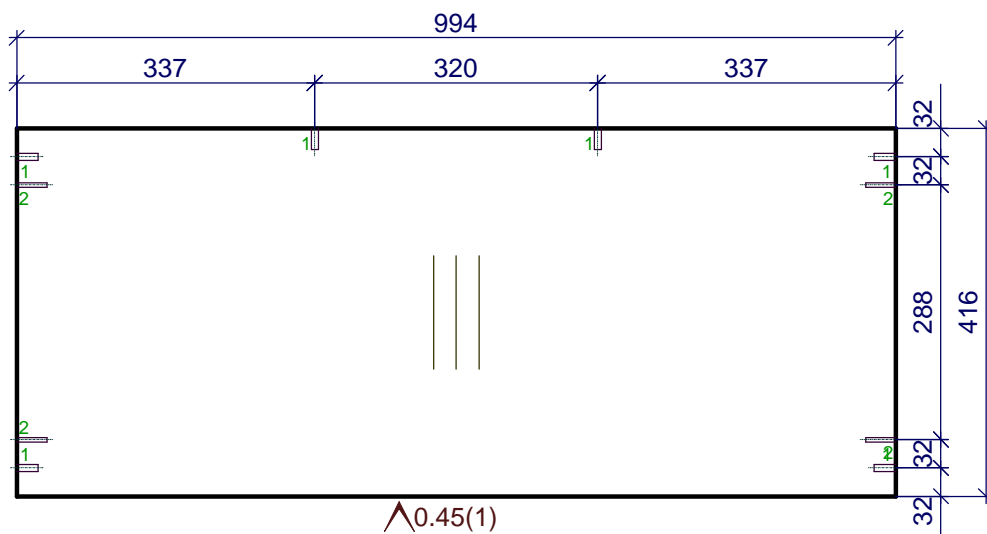
Должность	Название	Подпись	Дата	БК 900x2000 Шкаф	Стадия	Лист	Листов
Разр.							
Чертил							
Редактировал				6. Крышка внутренняя h= 18 мм	Деталей: 1		
Технолог							
Гл. инженер							



1 - 6D=5,L=34  
2 - 2D=8,L=24

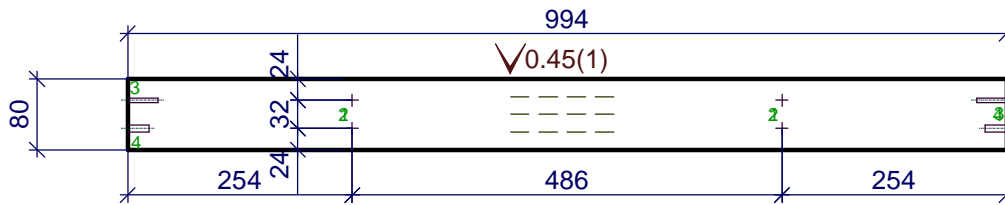
Должность	Название	Подпись	Дата	БК 900x2000 Шкаф	Стадия	Лист	Листов
Разр.							
Чертил							
Редактировал				7.3/стенка ДСП h= 18 мм	Деталей: 1		
Технолог							
Гл. инженер							





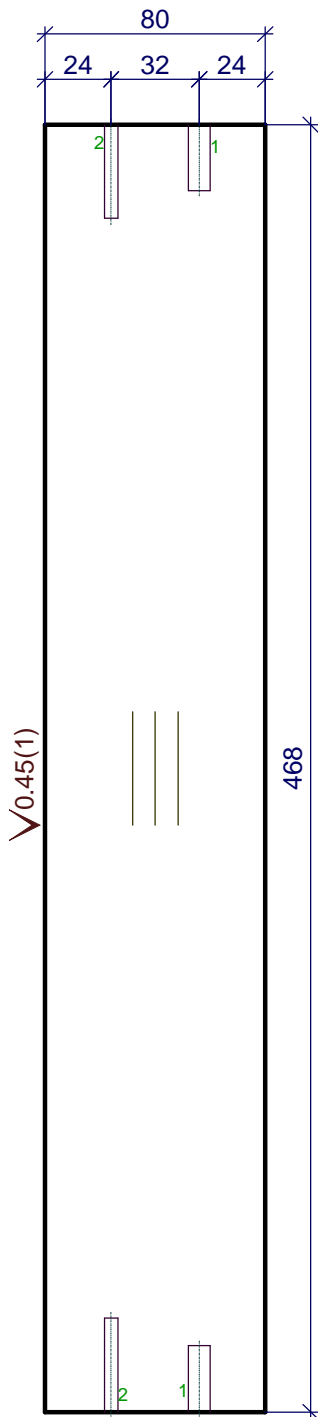
1 - 6D=8,L=24  
2 - 4D=5,L=34

Должность	Название	Подпись	Дата	БК 900x2000 Шарф	Стадия	Лист	Листов
Разр.							
Чертил							
Редактировал				8.3/стенка ДСП h= 18 мм	Деталей: 1		
Технолог							
Гл. инженер							



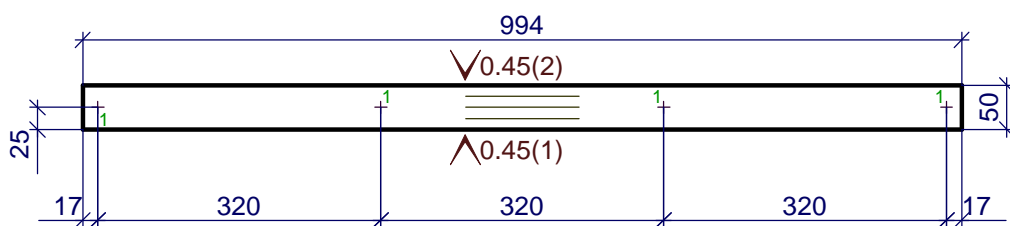
- 1 - 2D=7, сквоз.
- 2 - 2D=8, L=12
- 3 - 2D=5, L=34
- 4 - 2D=8, L=24

Должность	Название	Подпись	Дата	БК 900x2000 Шкаф	Стадия	Лист	Листов
Разр.							
Чертил							
Редактировал				9.1.Полка мал. h= 18 мм	Деталей: <b>2</b>		
Технолог							
Гл. инженер							



1 - 2D=8,L=24  
 2 - 2D=5,L=34

Должность	Название	Подпись	Дата	БК 900x2000 Шкаф	Стадия	Лист	Листов	
Разр.								
Чертил								
Редактировал				10.1.Переборка мал. h= 18 мм	Деталей: <b>2</b>			
Технолог								
Гл. инженер								

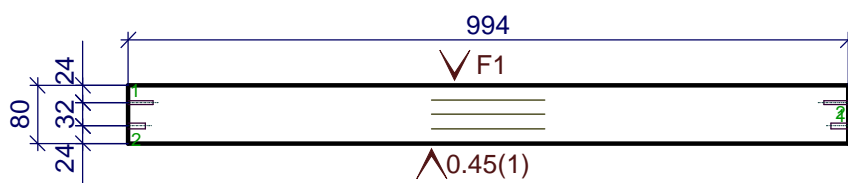
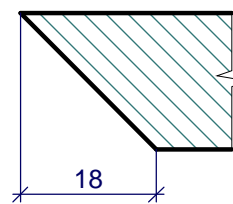


1 - 4D=2.5,L=12

Должность	Название	Подпись	Дата	БК 900x2000 Шкаф	Стадия	Лист	Листов	
Разр.								
Чертил								
Редактировал				11. Упорная планка h= 18 мм	Деталей: 1			
Технолог								
Гл. инженер								

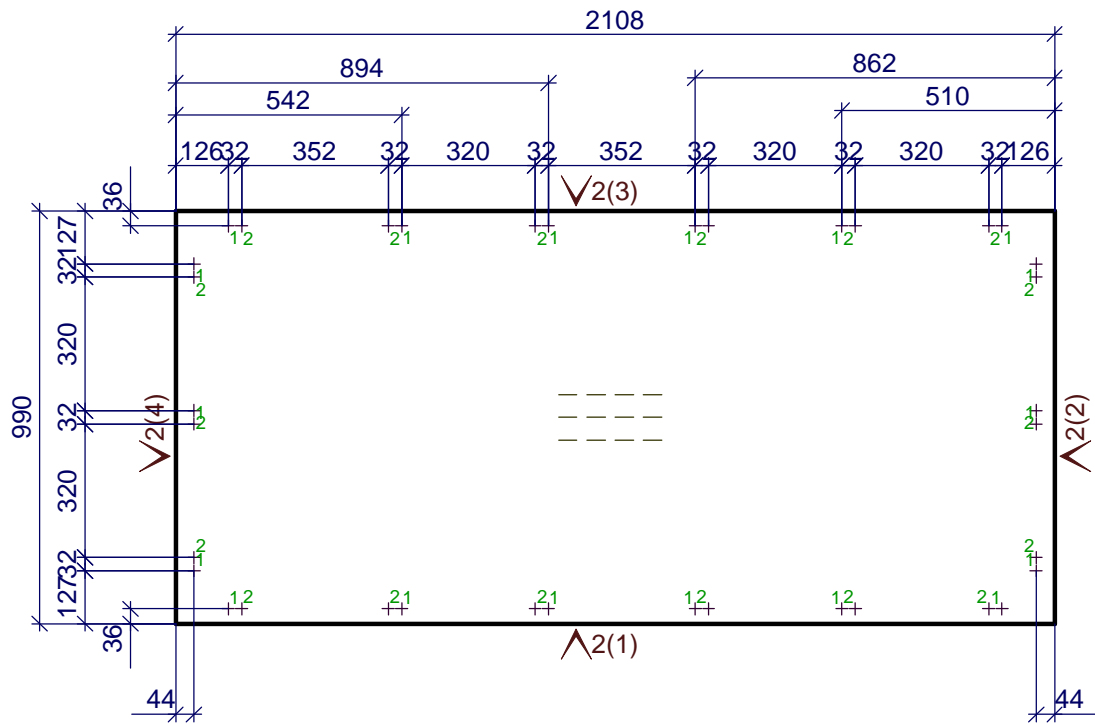


F1



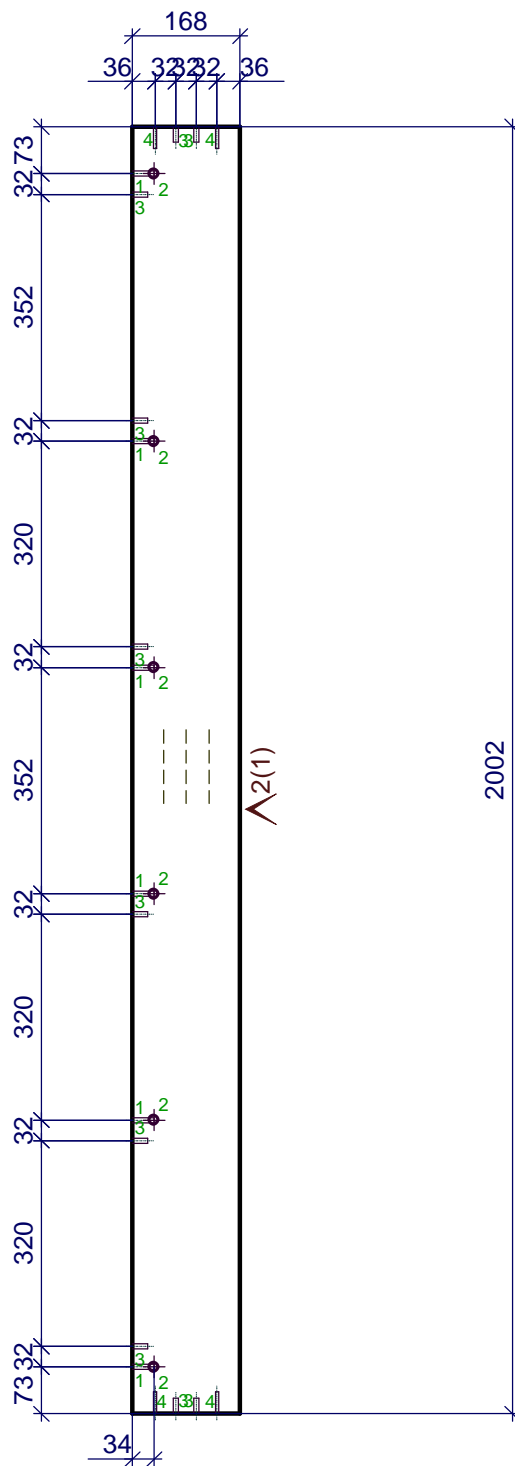
- 1 - 2D=5, L=34
- 2 - 2D=8, L=24

Должность	Название	Подпись	Дата	БК 900x2000 Шкаф	Стадия	Лист	Листов	
Разр.								
Чертил								
Редактировал				12.Цоколь h= 18 мм	Деталей: 1			
Технолог								
Гл. инженер								



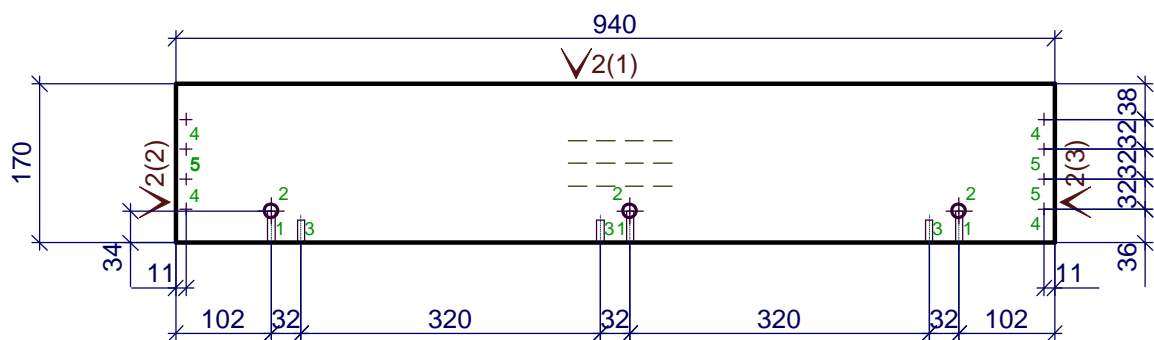
1 - 18D=5,L=11.5  
 2 - 18D=8,L=12

Должность	Название	Подпись	Дата	БК 900x2000 Шкаф	Стадия	Лист	Листов	
Разр.								
Чертил								
Редактировал				1.Дно-фасад h= 18 мм	Деталей: 1			
Технолог								
Гл. инженер								



- 1 - 6D=8,L=34
- 2 - 6D=15,L=13.5
- 3 - 10D=8,L=24
- 4 - 4D=5,L=34

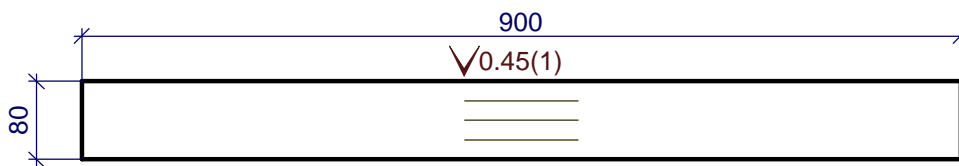
Должность	Название	Подпись	Дата	БК 900x2000 Шкаф	Стадия	Лист	Листов	
Разр.								
Чертил								
Редактировал				2.1.Боковина большая <b>Левая</b> h= 18 мм	Деталей: 2			
Технолог								
Гл. инженер								



- 1 - 3D=8,L=34
- 2 - 3D=15,L=13.5
- 3 - 3D=8,L=24
- 4 - 4D=7,сквоз.
- 5 - 4D=8,L=12

Должность	Название	Подпись	Дата	БК 900x2000 Шкаф	Стадия	Лист	Листов
Разр.							
Чертил							
Редактировал				3.1.Боковина малая h= 18 мм	Деталей: <b>2</b>		
Технолог							
Гл. инженер							





Должность	Название	Подпись	Дата	БК 900x2000 Шкаф	Стадия	Лист	Листов	
Разр.								
Чертил								
Редактировал				4.1.Ребро жесткости h= 18 мм	Деталей: 2			
Технолог								
Гл. инженер								